



## Papiers du véhicule

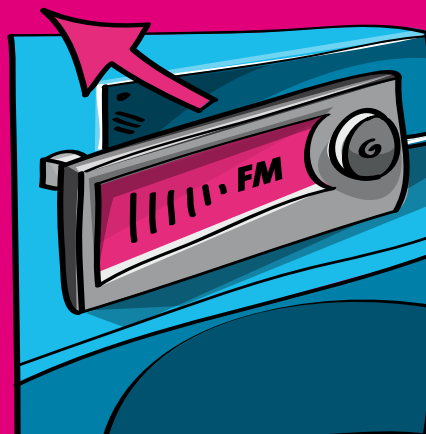
- Ne conservez pas à l'intérieur de votre voiture vos documents de bord : certificat d'immatriculation, assurances, etc.
- Faites des copies de vos documents de bord et conservez-les à la maison. Faites-le immédiatement lors de l'achat du véhicule.

## Dispositif anti-vol

- Équipez votre voiture d'un système anti-vol (coupe-circuit, gravure des vitres, alarme sonore...), ou encore utilisez une barre au volant ou un dispositif de verrouillage de la transmission. Leur visibilité pourrait décourager les voleurs potentiels.

## Victime malgré tout?

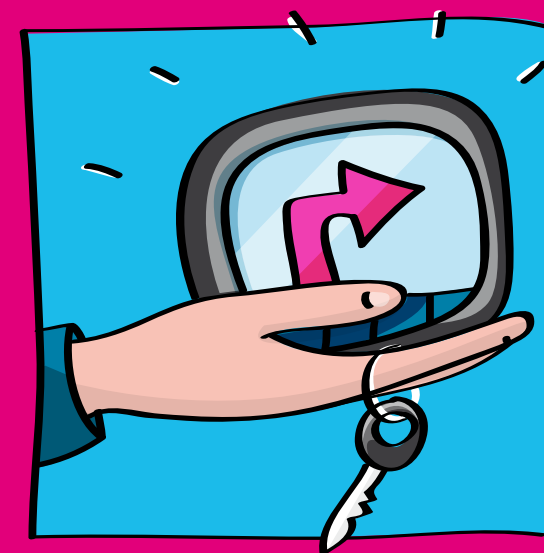
- En cas de vol, rendez-vous le plus vite possible à la police faire une déclaration muni de la fiche d'identification de votre véhicule.



Renseignements:  
Service Technoprévention  
02 643 65 56

A l'initiative de Willy Decourty, Bourgmestre, et des membres du Collège des Bourgmestre et Echevins d'Ixelles.

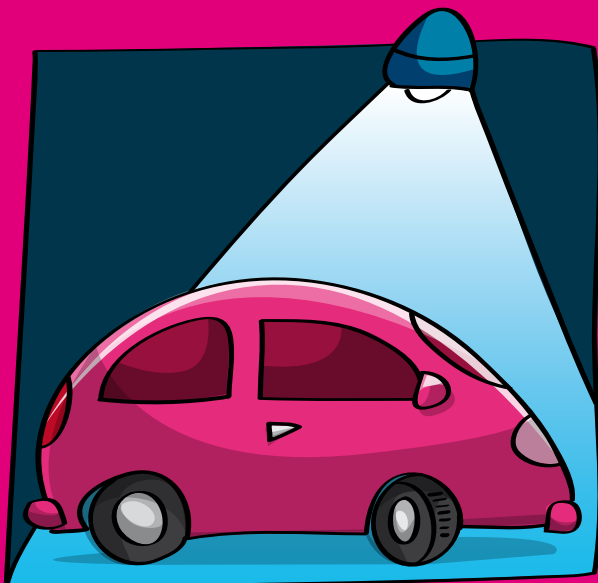
# PAS DE CADEAUX AUX VOLEURS !



CONSEILS POUR QUE VOTRE VOITURE NE DEVIENNE PAS UNE CIBLE POUR LES VOLEURS !

## Où stationner son véhicule?

- Stationnez votre véhicule dans une zone éclairée et fréquentée. En vous garant, dirigez les roues dans le sens contraire de la voie publique.



## La clef de contact

- Éteignez le moteur et verrouillez les portières lorsque vous sortez de votre véhicule, même un court instant.
- Ne laissez jamais la clef sur le contact, même si vous êtes juste à côté de votre voiture. L'hiver est un moment propice pour le vol de voiture car de nombreuses personnes mettent le moteur en route pour chauffer la voiture et nettoient le pare-brise pendant ce temps.
- Ne cachez jamais votre clé de secours dans ou sur votre voiture. Les voleurs savent où chercher!



## Le verrouillage

- Fermez toujours les portes et le coffre de votre voiture. N'oubliez pas de fermer vos vitres, votre toit ouvrant et de bloquer la direction.
- En ville, verrouillez vos portes afin d'éviter qu'une personne pénètre dans votre voiture lorsque vous êtes à un feu rouge.
- Lorsque vous conduisez, ne laissez pas votre sac, portefeuille ou GSM sur le siège passager, vous pourriez être victime d'un vol à la tire.

## Une voiture vide

- Ne laissez pas d'objets apparents (portable, appareil photo, vêtements...), emportez-les avec vous ou rangez-les dans votre coffre.
- Laissez la boîte à gant ouverte pour montrer qu'il n'y a rien à voler.
- Si votre autoradio a une façade, emportez-la systématiquement.
- Enlevez le support du GPS et effacez la trace laissée par la ventouse du GPS. Cette empreinte peut donner une indication aux voleurs sur la présence d'un GPS dans votre voiture.